



Les entreprises et le Développement durable

FEDERE 23 mars 2010



Fiche technique

Mode de recueil



Enquête par **téléphone**
(sur système CATI)

Échantillon



200 décideurs en entreprises
> 500 salariés
(dont 70 % directeurs DD)

21 interviewés dans le CAC 40

Dates du terrain



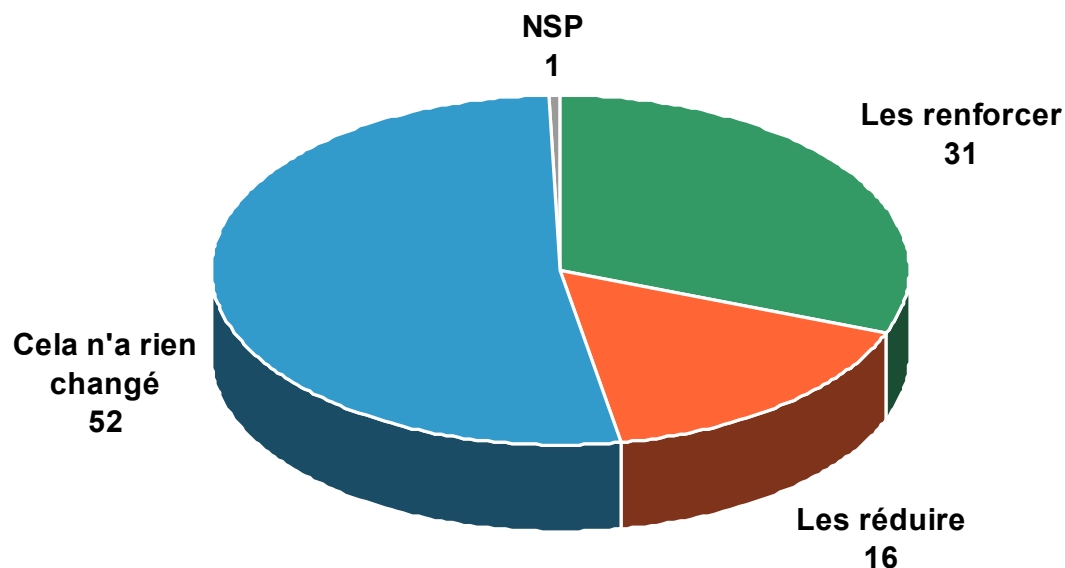
Terrain réalisé du
16 février au 9 mars
2010



En préambule ...

La crise financière n'a pas freiné l'engagement des entreprises pour le Développement durable

En %



Base : Ensemble (N=200)

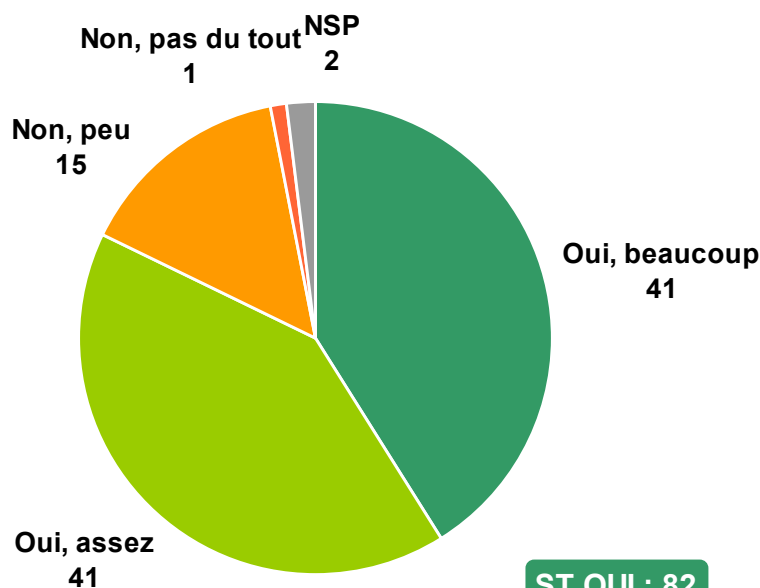
Q7 Concernant vos projets et actions de développement durable, la crise économique a-t-elle eu pour effet de... ?

Grenelle et Copenhague ...

Un impact beaucoup plus important pour le Grenelle de l'environnement

Grenelle de l'environnement

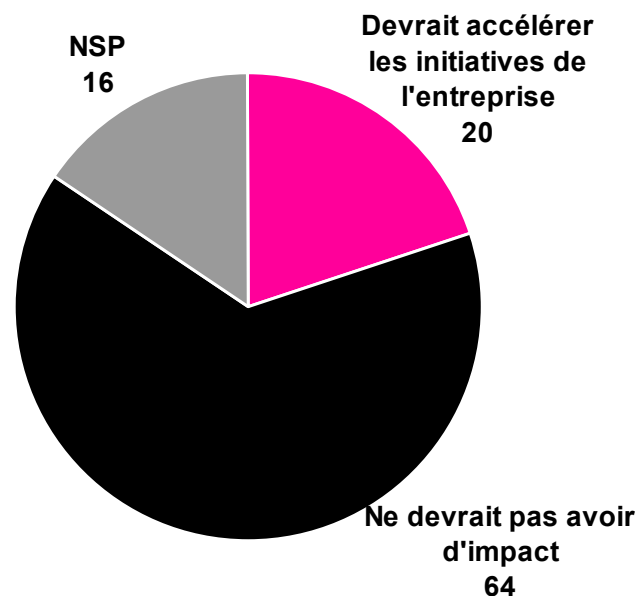
ST NON : 16



ST OUI : 82

Base : Ensemble (N=200)
Q10 Les nouvelles obligations imposées par le Grenelle de l'Environnement concernent-elles votre entreprise ?

Sommet de Copenhague



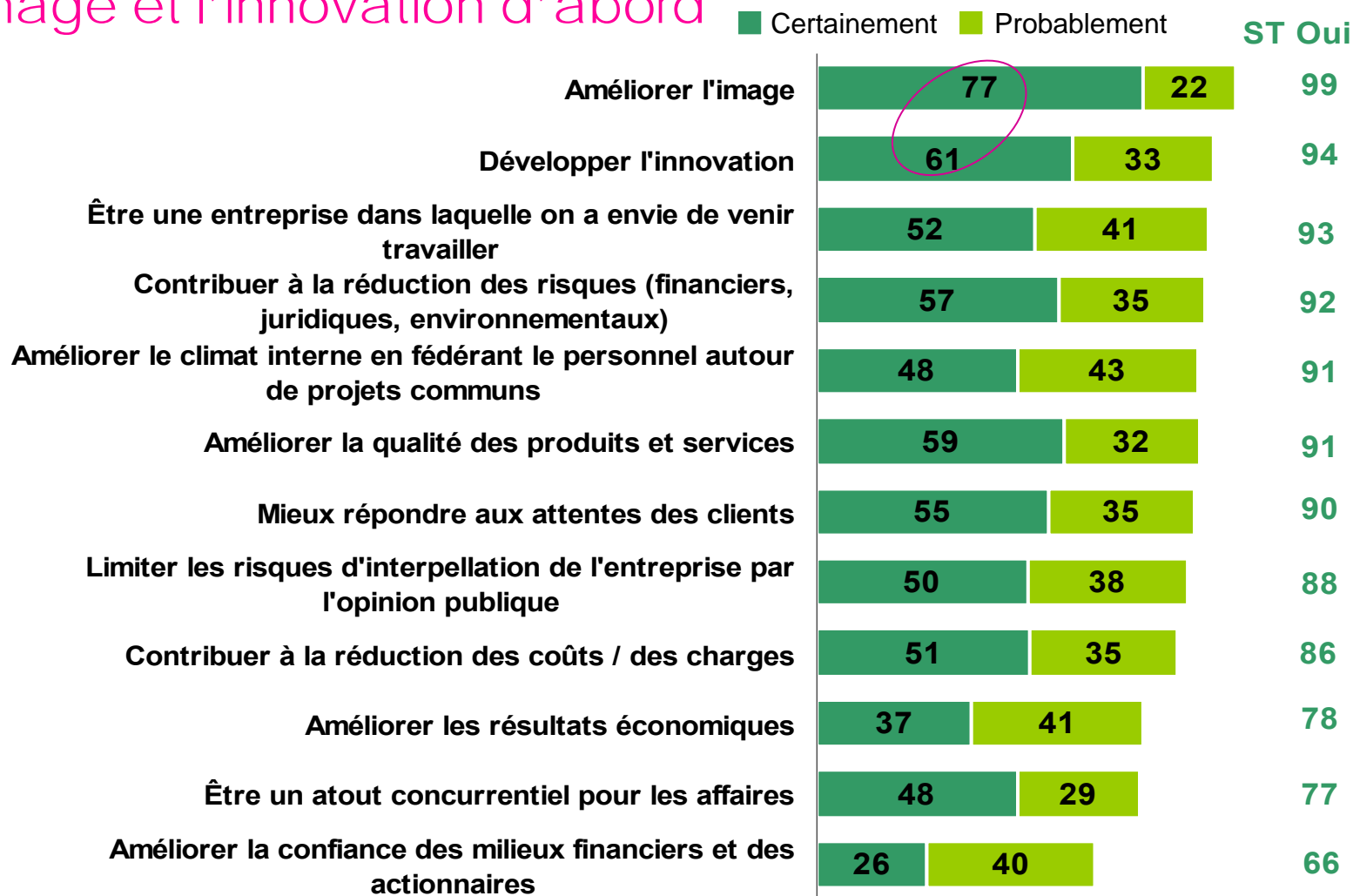
Base : Ensemble (N=200)
Q11b Pensez-vous que le sommet de Copenhague devrait accélérer les initiatives de votre entreprise en matière environnementale ou ne devrait pas avoir d'impact ?



L'impact attendu pour l'entreprise

Impact escompté des actions de DD :

l'image et l'innovation d'abord

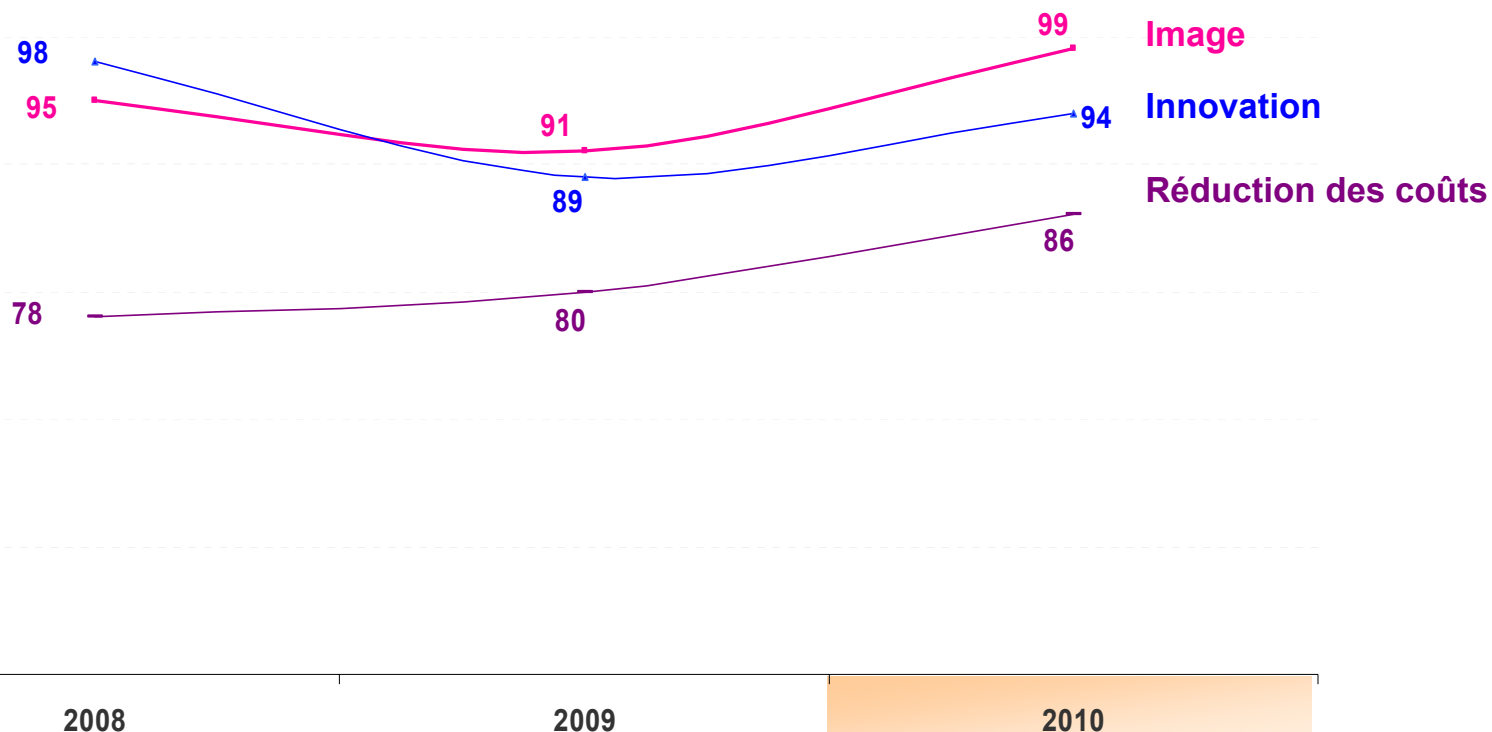


Base : Ensemble (N=200)

Q8 Pensez-vous que la mise en œuvre d'actions de développement durable dans votre entreprise va permettre ou permet actuellement... ?

Une hausse de l'impact escompté du DD dans 3 domaines : image, innovation, réduction des coûts

% Sous-total « Oui »



Base : Ensemble (N=200)

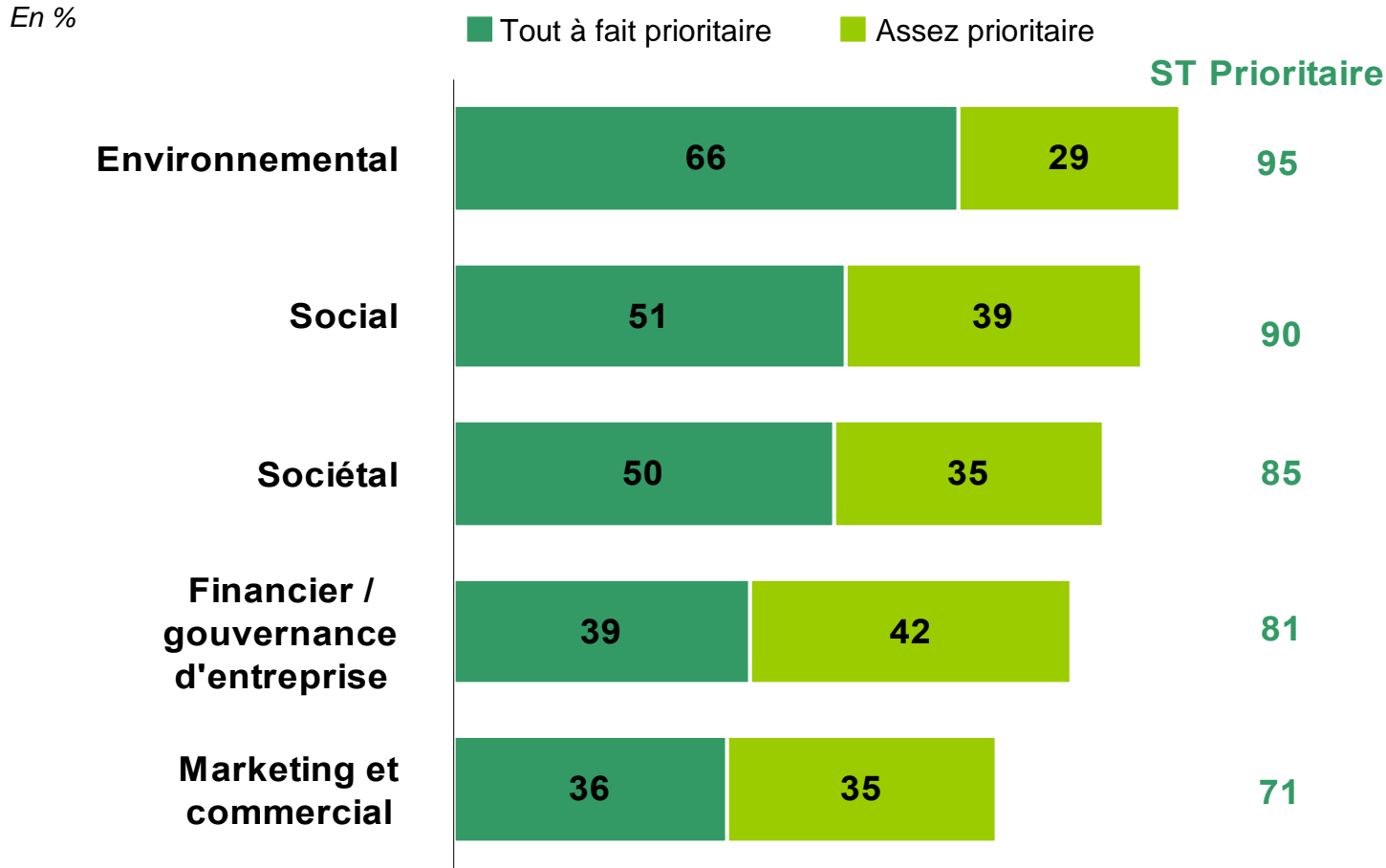
Q8 Pensez-vous que la mise en œuvre d'actions de développement durable dans votre entreprise va permettre ou permet actuellement... ?



Les actions prioritaires

Champs d'action prioritaires :

Social et sociétal, aux côtés de l'environnement

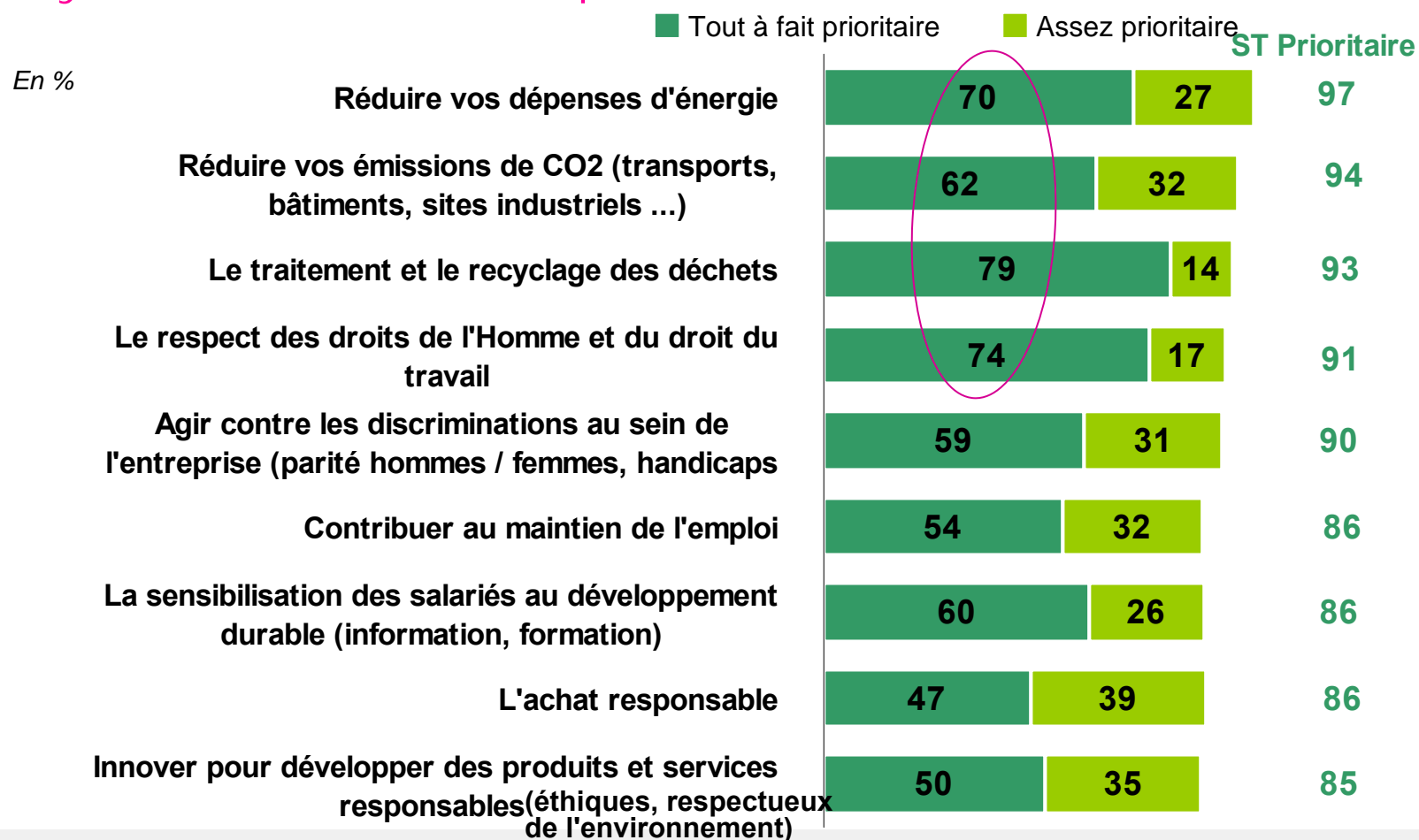


Base : Ensemble (N=200)

Q18 Diriez-vous qu'aujourd'hui dans votre entreprise, en matière de développement durable, il est tout à fait prioritaire, assez prioritaire, peu prioritaire ou pas du tout prioritaire d'agir sur le plan... ?

Les actions prioritaires aujourd'hui (1/2):

Réduire les dépenses d'énergie et les émissions de CO2, recycler les déchets, respect des droits de l'homme

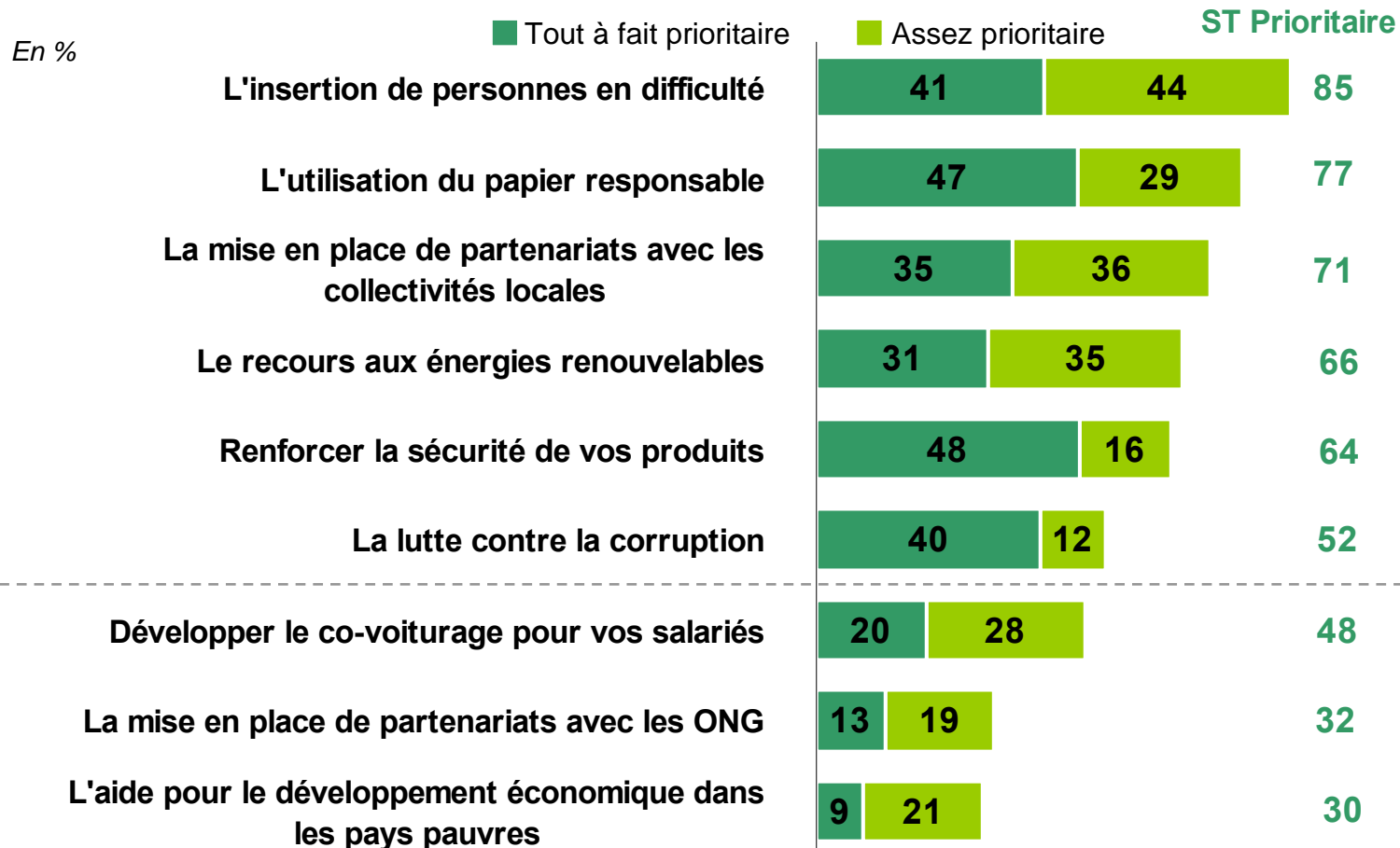


Base : Ensemble (N=200)

Q5 Quels sont les domaines d'action prioritaires dans votre entreprise aujourd'hui en matière de développement durable ? Pour me répondre, veuillez m'indiquer si chacune des actions suivantes est tout à fait, assez, peu, ou pas du tout prioritaire

Les actions prioritaires aujourd'hui (2/2):

Partenariats ONG et aide au développement en fin de liste



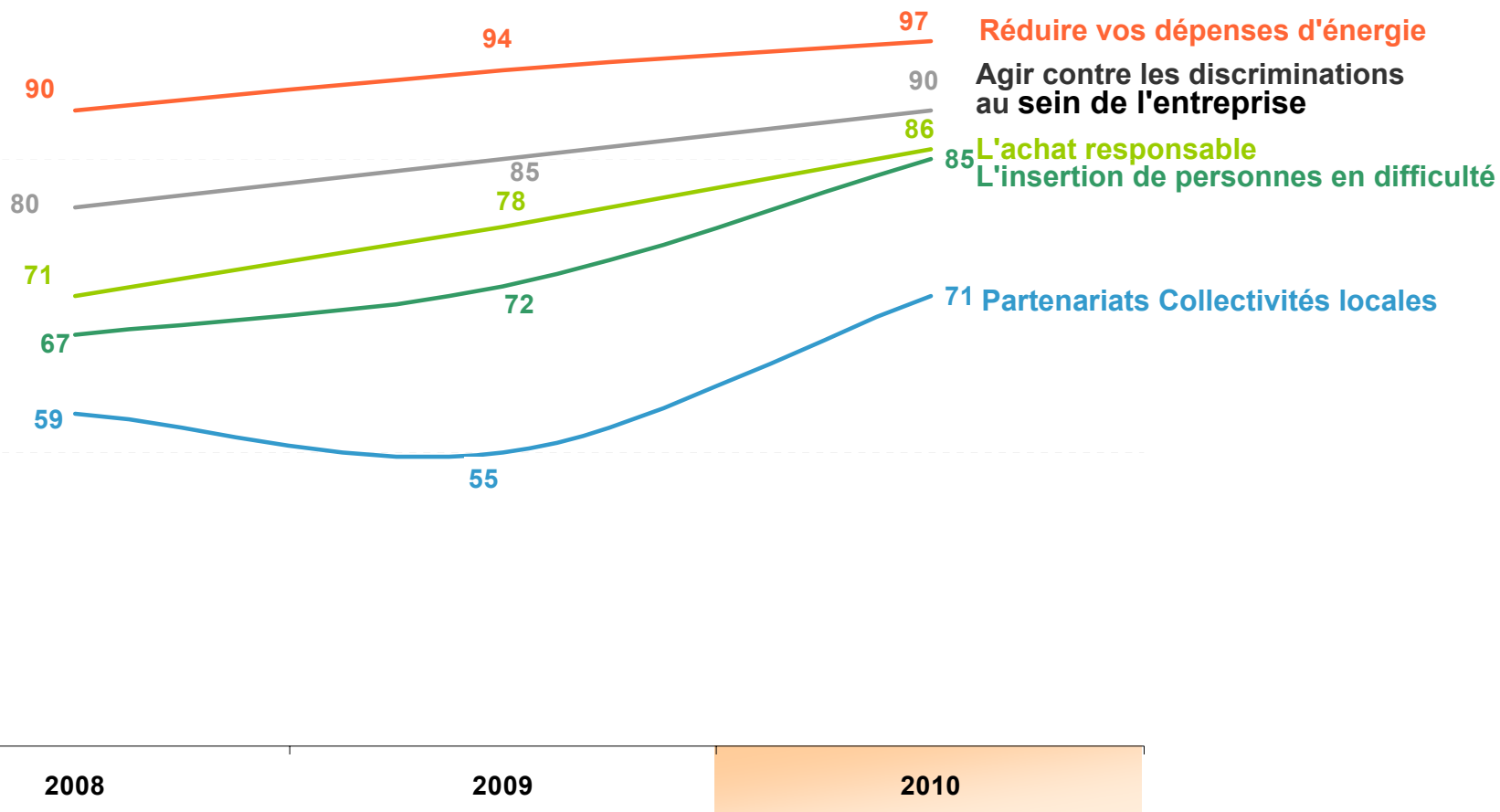
Base : Ensemble (N=200)

Q5 Quels sont les domaines d'action prioritaires dans votre entreprise aujourd'hui en matière de développement durable ? Pour me répondre, veuillez m'indiquer si chacune des actions suivantes est tout à fait, assez, peu, ou pas du tout prioritaire

Un remodelage des priorités en 2010 : Meilleure intégration des actions sociétales

% ST « Prioritaire »

😊 **En hausse**

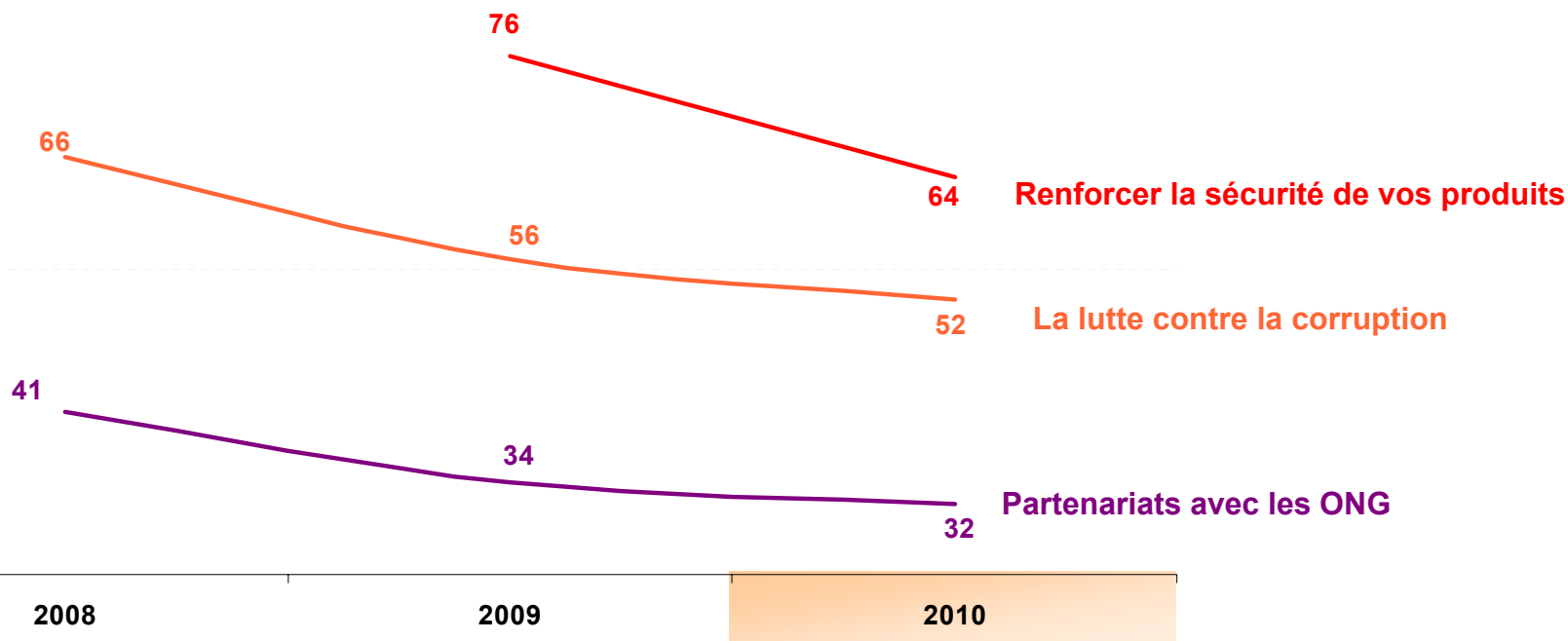


Un remodelage des priorités en 2010 :

Baisses sur la lutte contre la corruption, la sécurité des produits, les partenariats ONG

En % ST « Prioritaire »

☹ En baisse



Bilan carbone

62 %

Ont commencé
à établir un bilan
carbone de leurs
activités



66 %

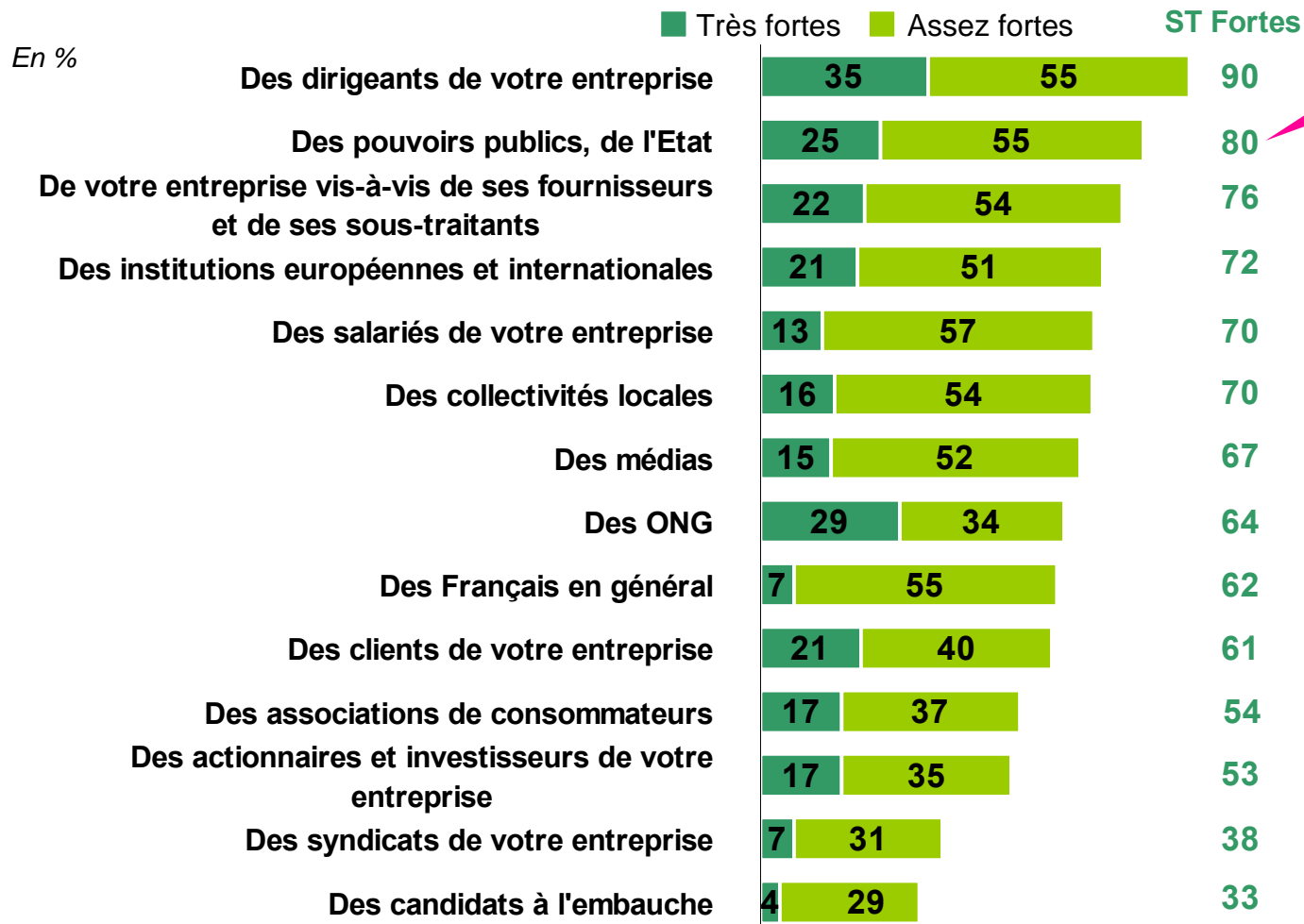
Ont évalué le coût
de ce bilan
carbone

- 500-999 salariés : 45 %
- 1000-5000 : 68 %
- + 5000 salariés : 92 %



Les parties prenantes ...

Niveau d'exigence des parties prenantes : Pouvoirs publics, fournisseurs et salariés en tête

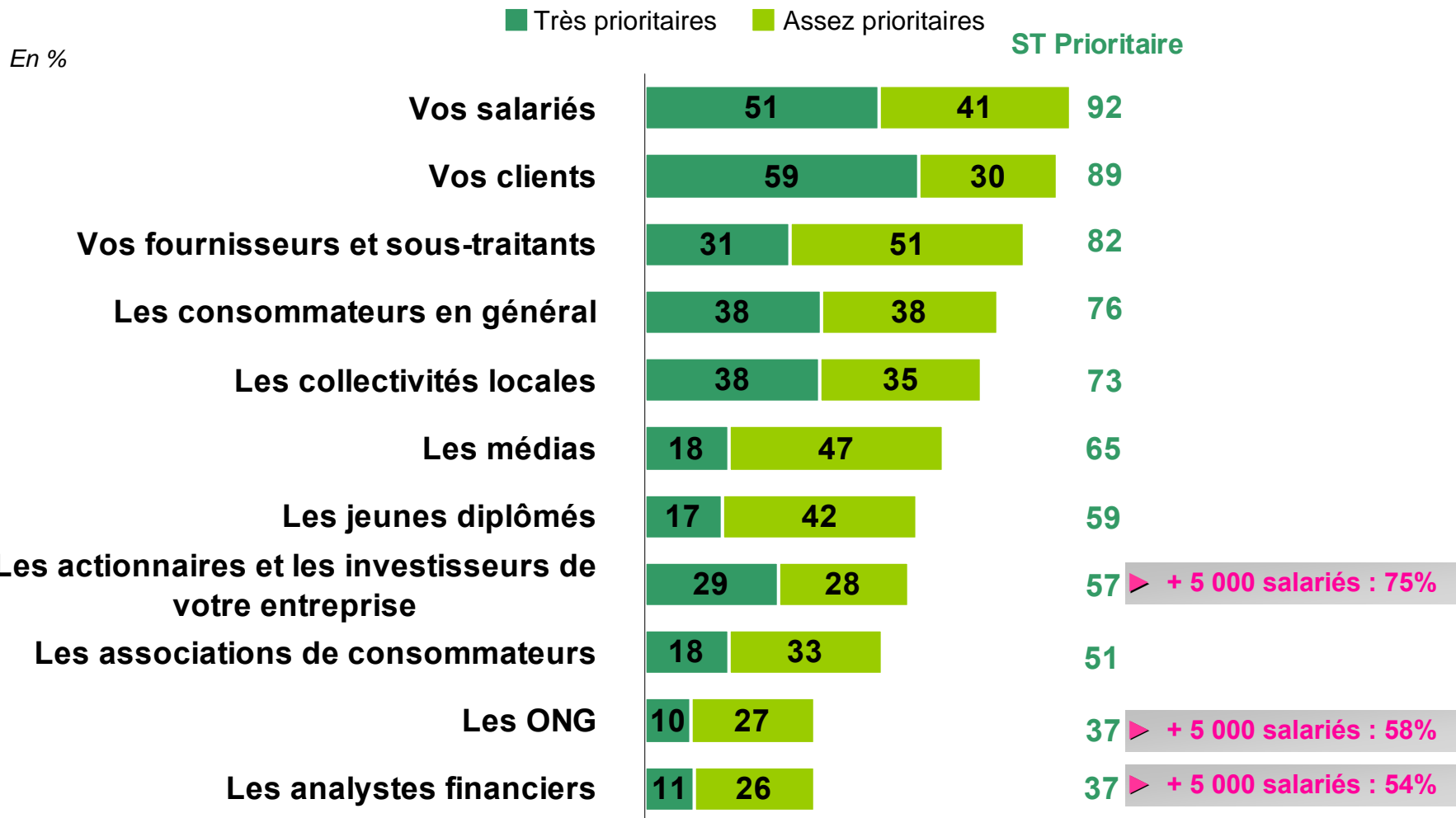


Etat : + 17 / 2009

Base : Ensemble (N=200)

Q6 Selon vous, en matière de développement durable, les exigences sont-elles aujourd'hui très fortes, assez fortes, peu fortes ou pas du tout fortes de la part... ?

Les publics prioritaires : Clients et salariés



Base : Ensemble (N=200)

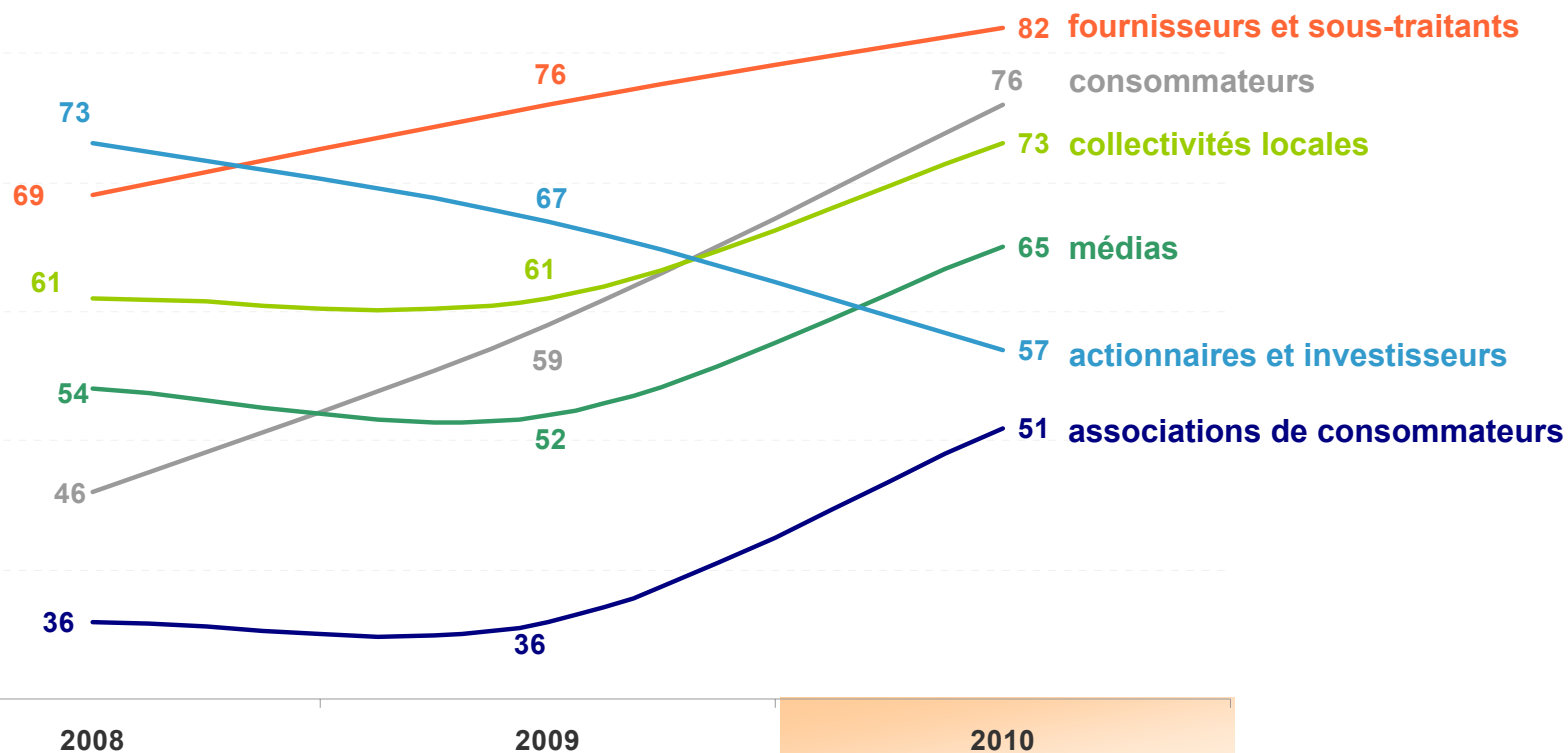
Q12 Pour chacun des publics suivants, dites-moi s'il constitue une cible prioritaire de vos actions de développement durable ?

Un remodelage des publics prioritaires :

↗ fournisseurs, consommateurs, collectivités locales, medias

↘ actionnaires et investisseurs

% ST « Prioritaire »





Le DD et les collaborateurs de l'entreprise

DD et collaborateurs de l'entreprise

- Rappel :* ✓ Les salariés = le public prioritaire des actions de DD (92 %)
- ✓ Leur sensibilisation au DD est une action prioritaire pour 86 %
 - ✓ 91 % attendent de leur politique DD une amélioration du climat interne



78 %

ont développé une communication interne sur les enjeux de DD (+ 5000 salariés : 95%)

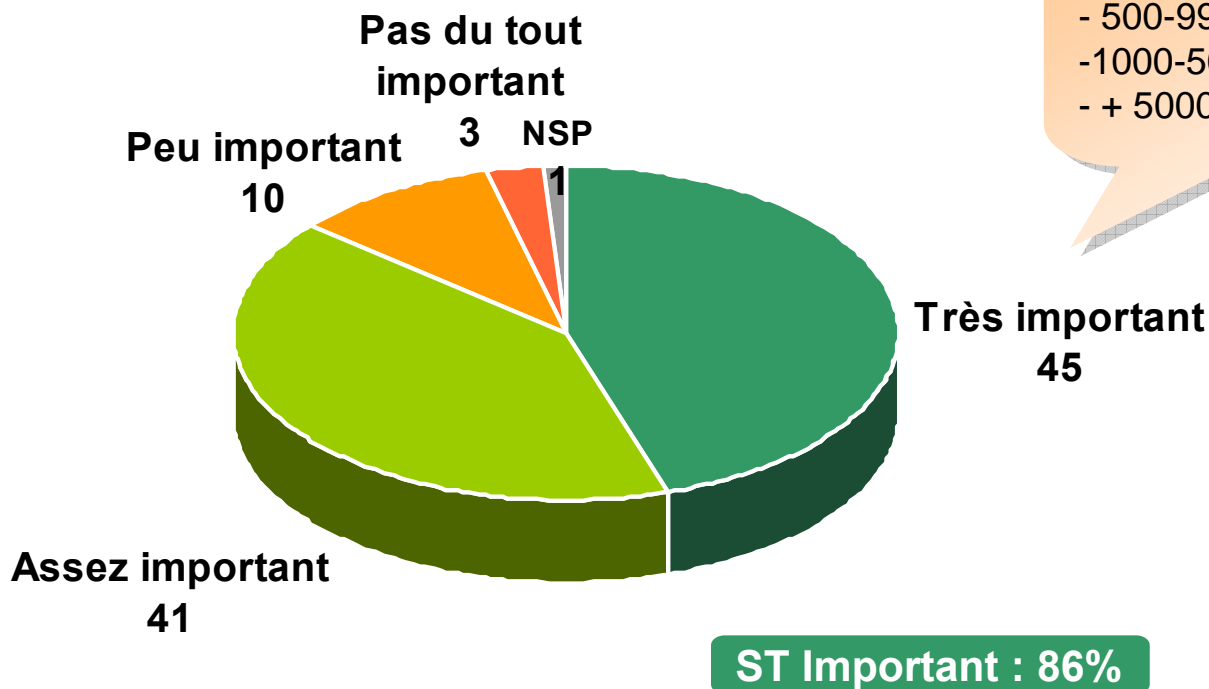
59 %

ont mis en place une politique de formation au DD en interne (+ 5000 salariés : 75%))

Des objectifs DD pour les managers ?

En %

ST Pas important : 13%



« Très important »
- 500-999 salariés 39%
- 1000-5000 : 48 %
- + 5000 : 55 %

Base : Ensemble (N=200)

Q16 Et estimez-vous qu'il est très important, assez important, peu important ou pas du tout important que les managers de votre entreprise aient des objectifs de résultats en matière de développement durable dans leur évaluation annuelle ?



En conclusion ...
une nouvelle phase pour les politiques DD :
Consolidation & déploiement

Conclusion : Consolidation et déploiement des politiques DD




La crise financière n'a pas freiné l'engagement des entreprises sur le développement durable

Le périmètre des politiques DD s'élargit : prise en compte croissante des enjeux sociaux et sociétaux aux côtés des enjeux environnementaux.

- luttés contre les discriminations, insertion personnes en difficulté, partenariats collectivités locales ...
- Une meilleure force de conviction chez les directeurs du DD, qui ...
 - ... anticipent et vont au-delà des exigences actuelles de leurs publics
 - ... et semblent mieux convaincre les directions générales

Conclusion : Consolidation et déploiement des politiques DD

Les impacts attendus des politiques DD se diversifient

- Image
- Innovation produit et réponse aux attentes des consommateurs 
- Attractivité employeur / climat social
- Réduction des risques
- Réduction des charges (*économies d'énergie ...*) 
- De meilleures interactions avec les publics proches : collectivités locales et fournisseurs notamment (*co – construction*) 

Conclusion : Consolidation et déploiement des politiques DD

Parties prenantes : un remodelage des priorités



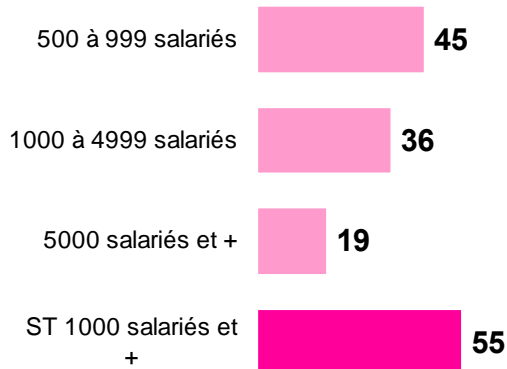
- Collectivités locales
- Fournisseurs & sous-traitants
- Medias
- Consommateurs et leurs associations



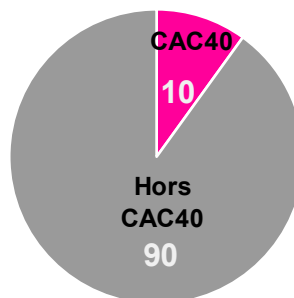
- ONG
- Actionnaires & investisseurs

Structure de l'échantillon

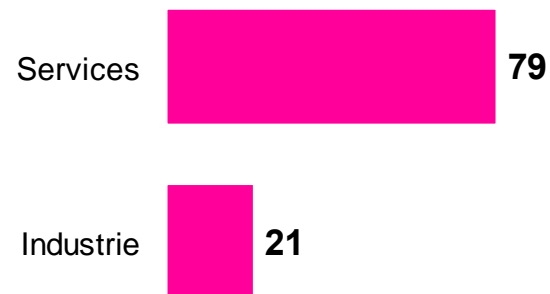
La taille de l'entreprise



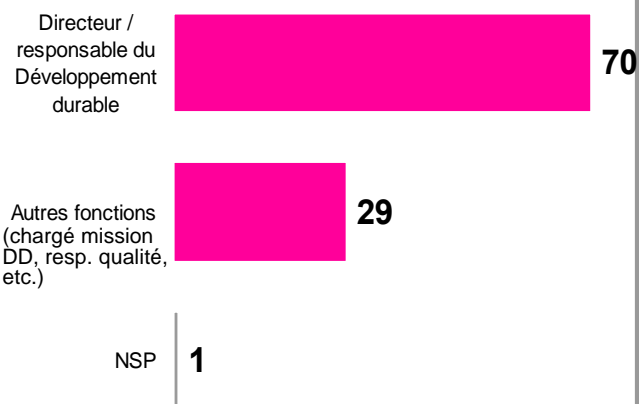
L'appartenance au CAC40



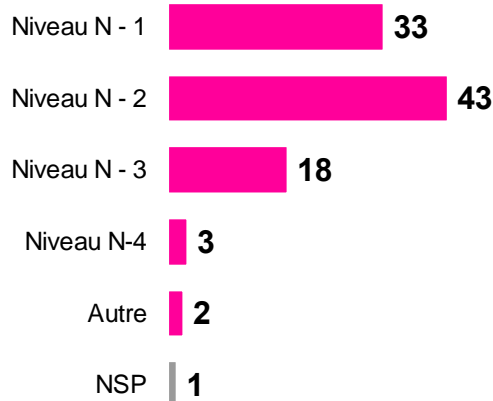
Le secteur d'activité



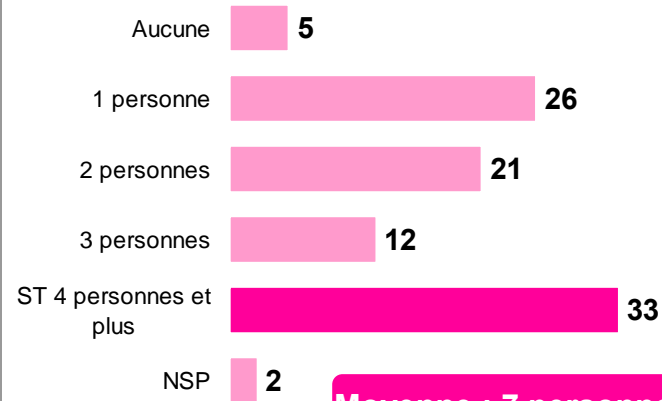
Fonction de la personne interrogée



Niveau de rattachement



Nbre de personnes travaillant au sein d'une structure DD



Moyenne : 7 personnes